

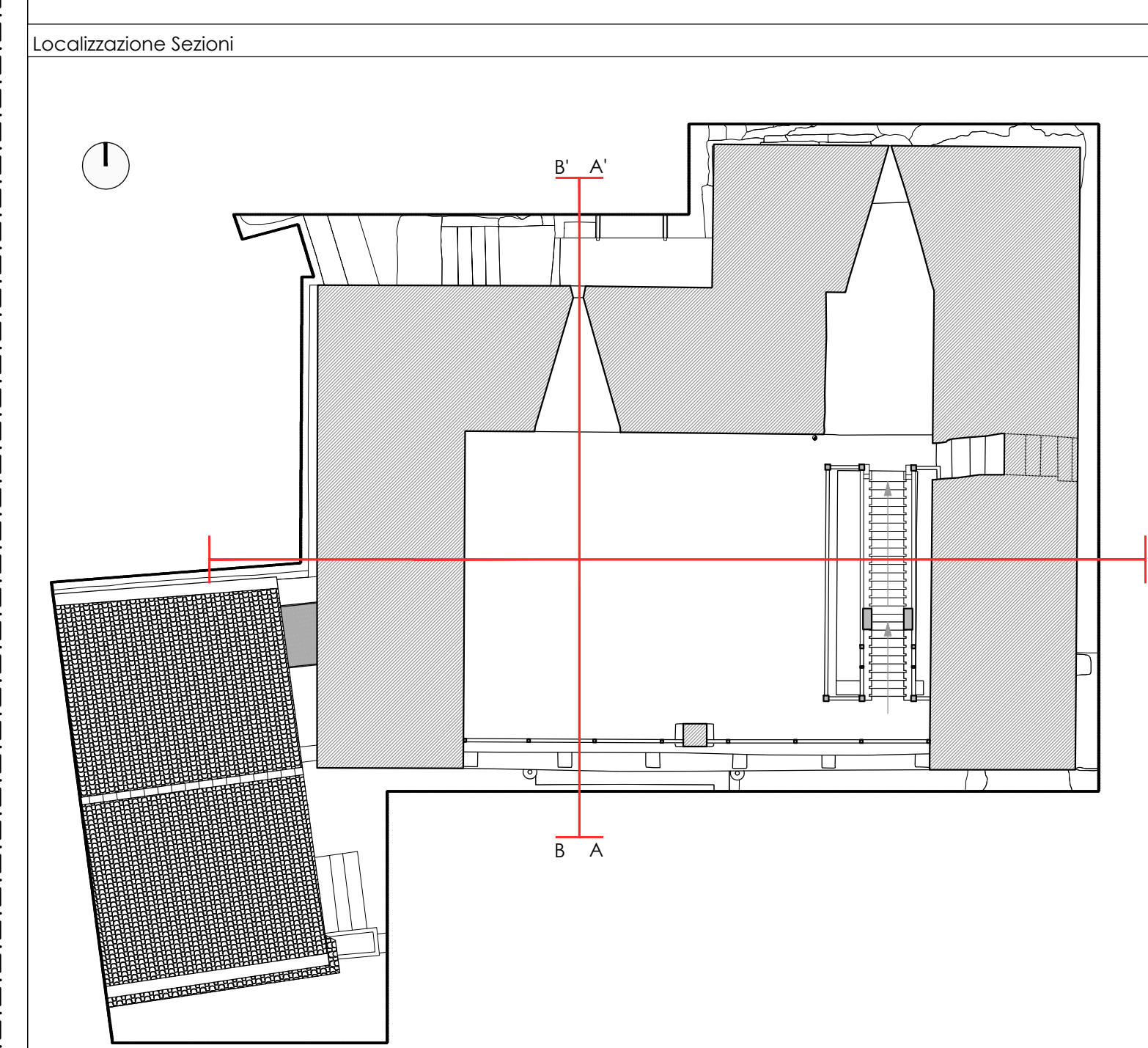
LEGENDA

Layer

- Sezioni principali
- Proiezioni principali
- Proiezioni sottili
- Sezioni medie
- Proiezioni medie
- Proiezioni pavimento
- Proiezioni basse
- Proiezioni alte
- Proiezione infissi

Simboli

- Area sezionata
- Area non rilevata
- Area sezionata legno
- Area verde
- Reperiti
- Opere provvisorie
- Arredi
- Corpi Illuminanti
- Impianti



MINISTERO PER I BENI E LE ATTIVITÀ CULTURALI

SECRETARIATO REGIONALE DEL MINISTERO PER I BENI E LE ATTIVITÀ CULTURALI

CAGLIARI - TORRE DI SAN PANCRAZIO - BENE DEMANIALE IN CONSEGNA ALLA SOPRINTENDENZA "VERIFICA DEL RISCHIO SISMICO, RIDUZIONE DELLE VULNERABILITÀ, RESTAURO" - AFFIDAMENTO INCARICO DI RILIEVO GEOMETRICO CON METODOLOGIA LASER SCANNER INTEGRATA E DI MAPPATURA DI MATERIALI, DEGRADO E DISSESTI

CUP F24B18000300001 - CIG 7650225D5F

RESPONSABILE UNICO DEL PROCEDIMENTO: Dott. Arch. Stefano Montinari

CAPOGRUPPO MANDATARIA: ARCHIMEER S.r.l. Via Balbo, 192 00187 - Roma (RM) Tel. +39 06 881 881 881 Fax +39 06 881 881 882 Email: info@archimeer.it www.archimeer.it

MANDANTI: BS S.r.l. Arch. Francesco Bancaccio, Ph.D. (Direttore Tecnico) Ing. Ugo Francocello Via San'Anna del Lombardi, 14 00186 - Roma (RM) Tel. +39 06 881 881 881 Fax +39 06 881 881 882 Email: info@bs.it www.bs.it

Arch. Angelo Macellaro (Progettista) **Geom. Vincenzo Iusco** (Geometra) **Commissario** TSP

RILIEVO

Sezione AA', BB'

Data acquisizione: MARZO 2019
Data restituzione: MAGGIO 2019
Scala: 1:50
Dimensione: 1535 X 775
Nome File: TSP_R_RG_008
Agg.:
Agg.:
Agg.:

Sezione: R Tipo: RG Num. Elaborato: 008